



Radiologischer Notfallschutz – Wo stehen wir in der Schweiz?

Gemeinsames Seminar der KSR und KomABC
Bern, 31. März 2023

M. Kenzelmann, ENSI

min. 2 h
Auslösung gemäss Telefonkonferenz zwischen
KKW, ENSI, NAZ, zuständige Behörden Zone 1

min. 2 h

min.
30 min

mind. 24h

Erfassung der radiologischen Lage





ENSI als Aufsichtsbehörde





ENSI-Aufgaben: Vorbereitung (Art. 8 NFSV)

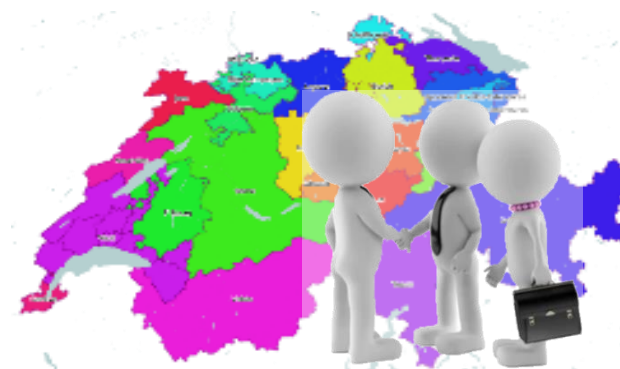
ENSI-NFO



MADUK



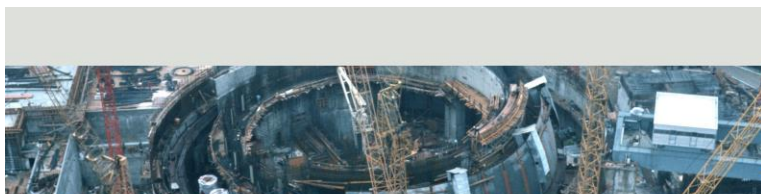
Beratung Kantone



Inspektionen



ENSI Richtlinien: Anforderungen an die Kernanlagen



Quelltermanalyse: Umfang, Methodik und Randbedingungen

Richtlinie für die schweizerischen Kernanlagen

ENSI-A08



Notfallübungen

Richtlinie für die schweizerischen Kernanlagen

ENSI-B11



Notfallschutz in Kernanlagen

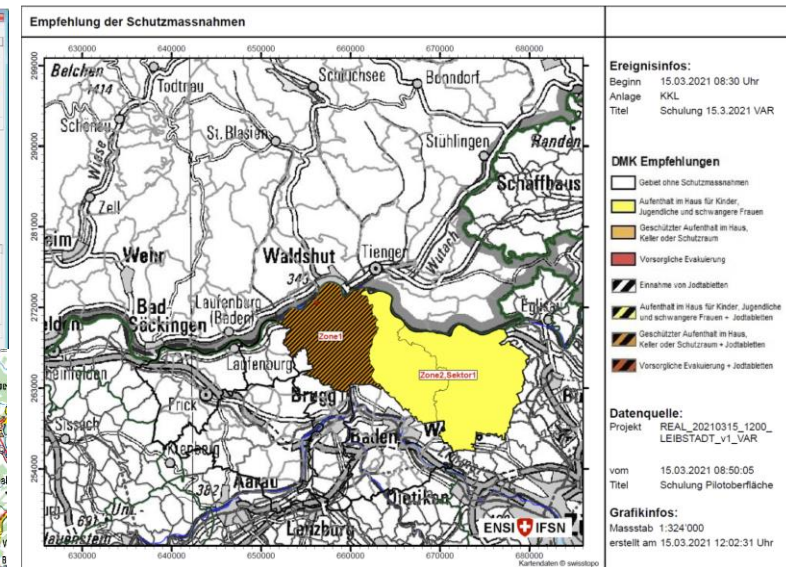
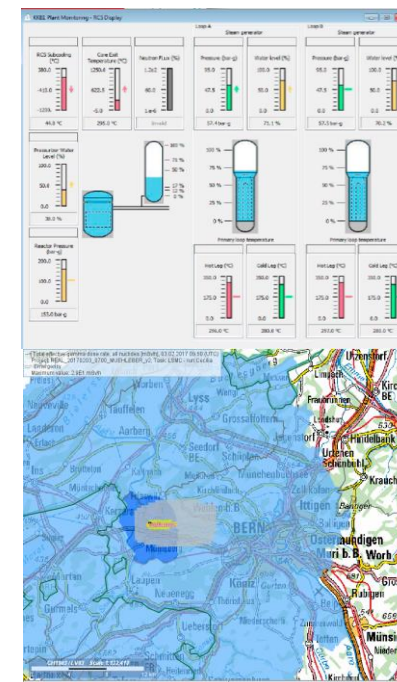
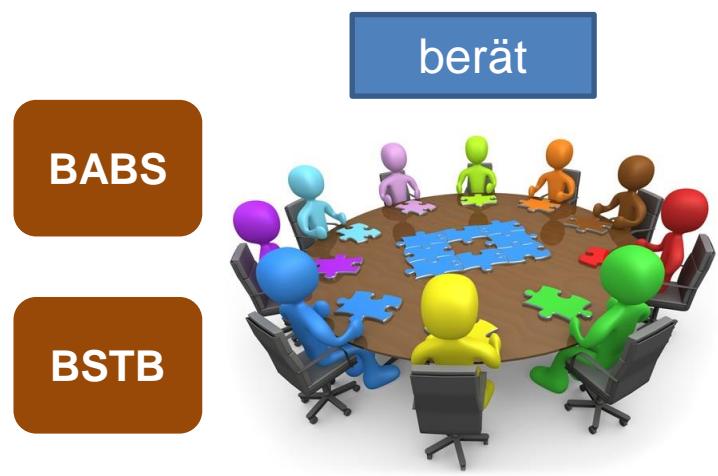
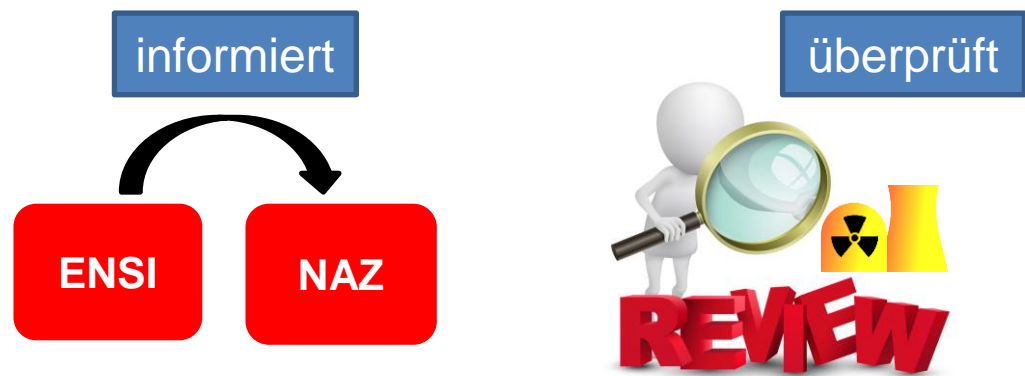
Richtlinie für die schweizerischen Kernanlagen

ENSI-B12/d



ENSI-Aufgaben: Ereignisfall (Art. 9 NFSV)

berechnet

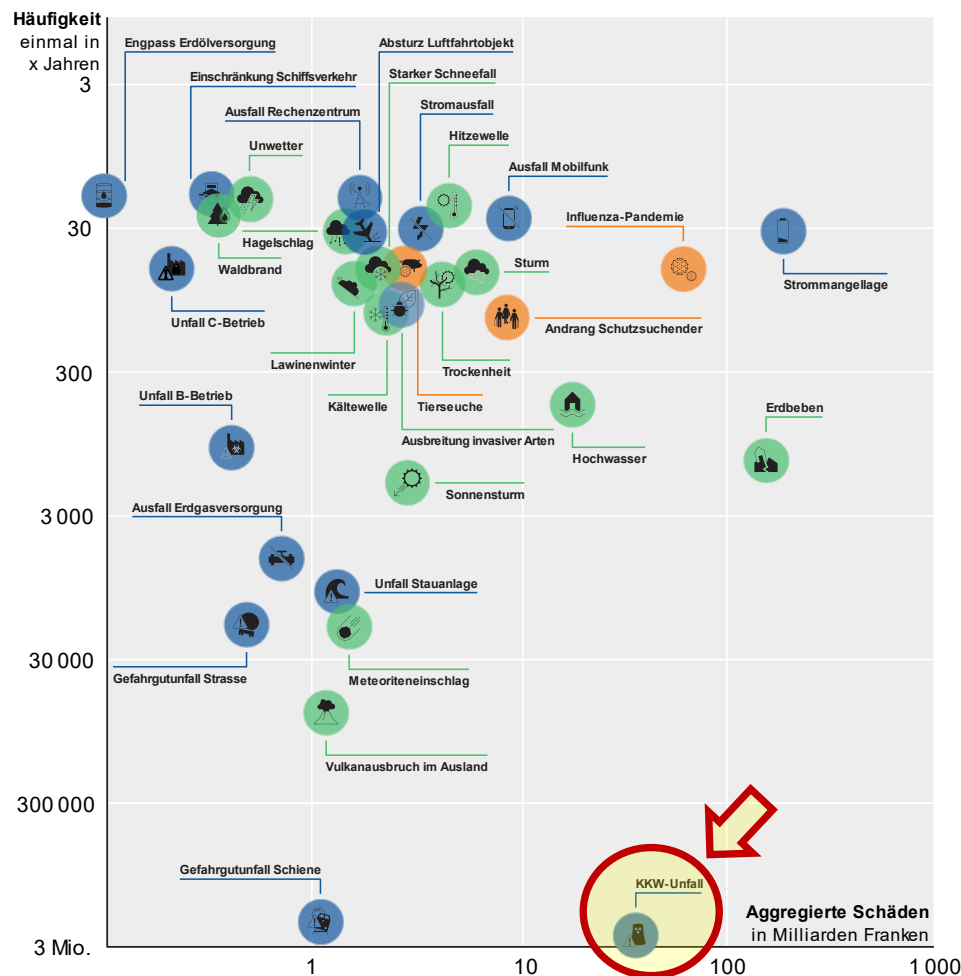


stuft ein





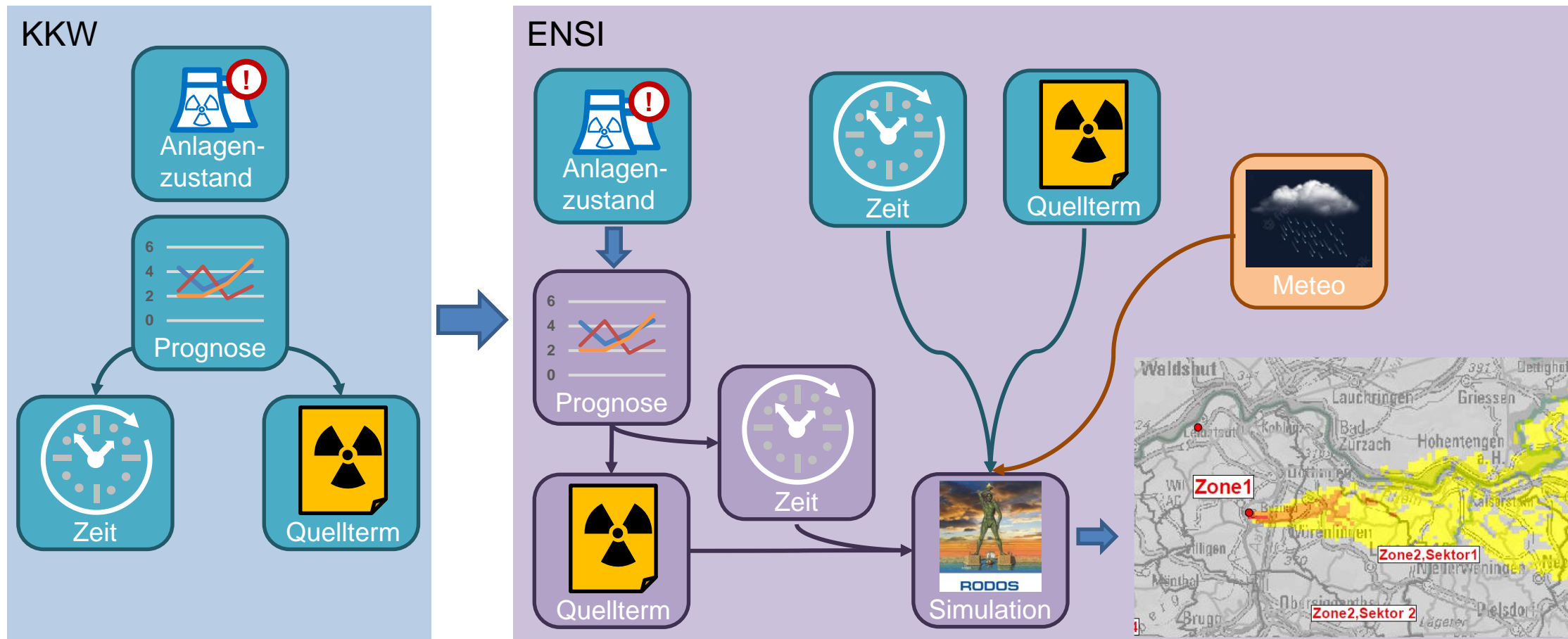
Das Szenario «KKW-Unfall in der Schweiz»



- › KKW-Unfall in der Schweiz sehr unwahrscheinlich
- › Risikoaversion: Wahrgenommenes Risiko durch Bevölkerung höher als ausgewiesen

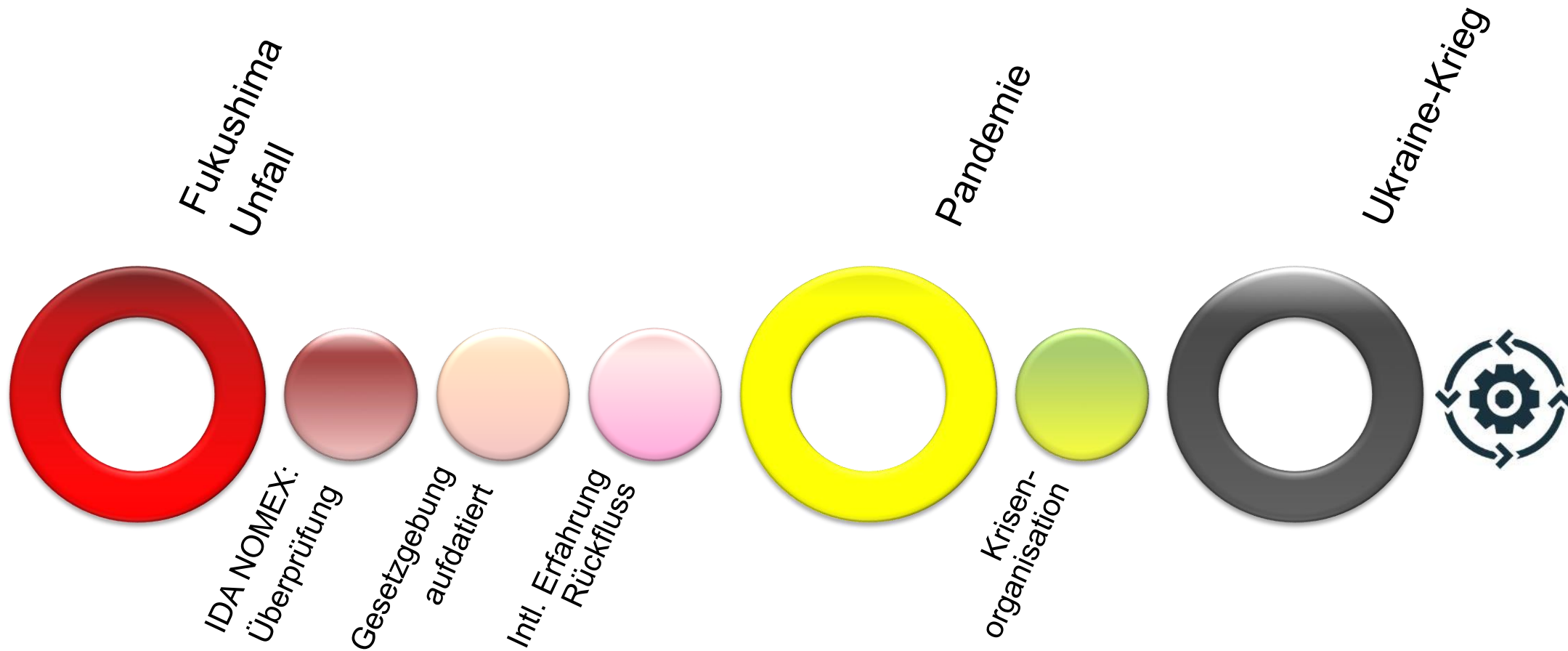


KKW-Unfall



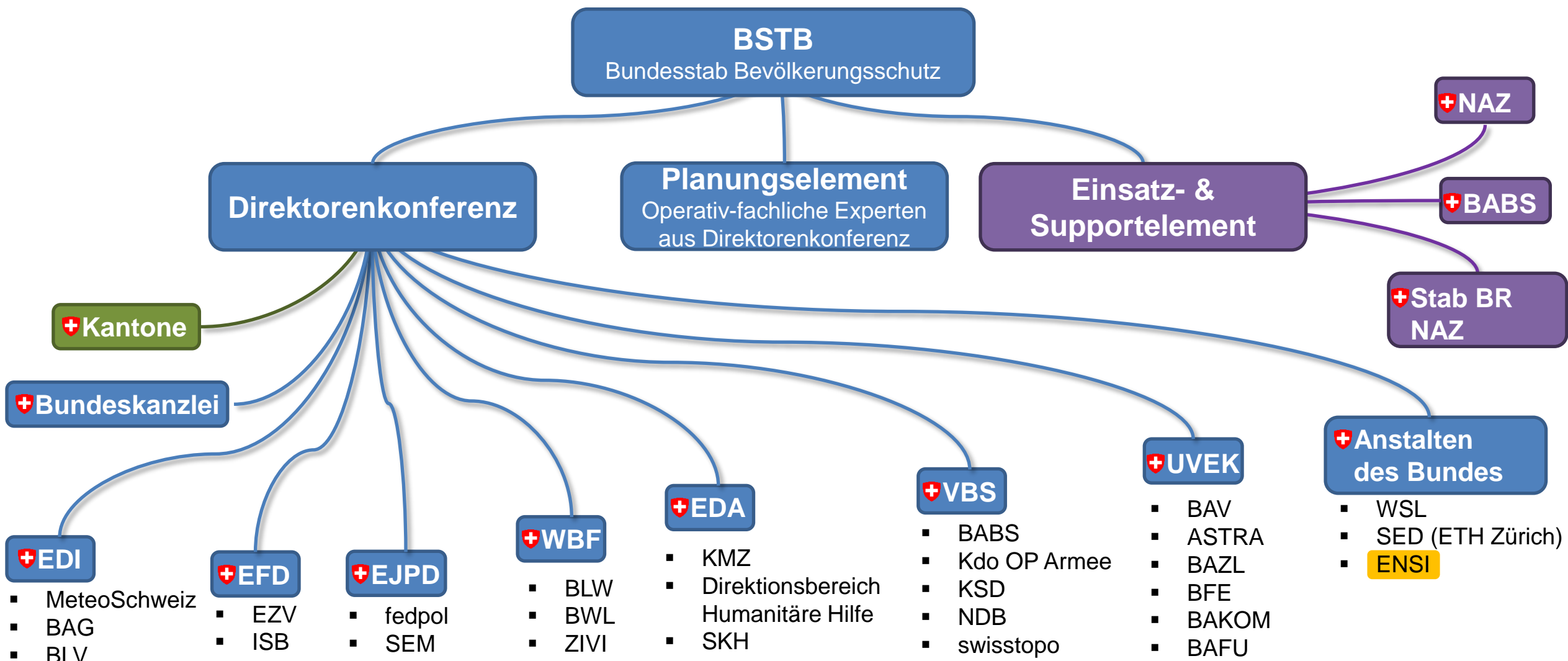


Vorbereitungen für Szenario KKW-Unfall





Notfallschutz Schweiz – auch für KKW-Unfall





KKW-Unfall: Herausforderungen

Fokus der KKW-Betreiber

- › Beherrschung des Unfalls vor Ort
- › Unfallsequenzen sind technisch anspruchsvoll
- › Viel Know-How über KKW notwendig

Fokus des Notfall- und Bevölkerungsschutzes

- › Ein Szenario unter vielen
- › Wenig spezifisches Know-How über KKW
- › Wenig Zeit fürs Üben des Szenarios

ENSI



KKW-Unfall: Ansätze

Grundsätzlich «jammern wir auf recht hohem Niveau»

- › Synergien nutzen
 - Ressourcenschonende Organisation in der Krise
- › Kompetenzen bündeln
 - Zuständigkeitsfrage vs. Optimierung der Zusammenarbeit
- › Szenario-Sensibilisierung
- › Lessons identified (Pandemie, GNU...) für das Krisenmanagement umsetzen
 - Bedürfnisgerechte Einbindung der Kantone und der Blaulichtorganisationen



Für mehr Informationen besuchen Sie uns auf:



www.ensi.ch
www.ifs.ch



http://twitter.com/#!/ENSI_CH